

1. BENDRIEJI SAUGOS NURODYMAI

⚠ Raskite laiko atidžiai perskaityti šiuos nurodymus ir saugokite instrukciją jai skirtoje daiktų kišenėje (14), kad bet kada galėtumėte vėl ja pasinaudoti. Jei perduodate vaiko kėdutę tretiesiems asmenims, būtinai perduokite ir instrukciją.

⚠ PAVOJUS! Vaiko sauga:

- Prieš uždarydami transporto priemonės duris stebėkite, kad transporto priemonės durys nepripaustų jūsų vaiko ar vaiko kėdutės dalių.
- Įvykus eismo įvykiui, jei greitis susidūrimo metu buvo didesnis nei 10 km/h, vaiko kėdutė tam tikromis aplinkybėmis gali būti apgadinta, net jei apgadino požymių aiškiai nesimato. Tokiu atveju vaiko kėdutę reiktų pakeisti. Seną kėdutę tinkamai išmeskite.
- Jei vaiko kėdutė buvo apgadinta (pvz., nukrito), ją kruopščiai patikrinkite.
- Reguliariai tikrinkite, ar nepažeistos visos svarbios dalys. Ypač svarbu įsitikinti, ar visi mechaniniai komponentai nepriekiaisingai veikia.
- Vaiko kėdutes dalių niekada netepkite tepalu ar alyva.
- Niekada nepalikite transporto priemonėje neprižiūrimo vaiko, sėdinčio vaiko kėdutėje.
- Transporto priemonę vaiką įlaipinkite ir iš jos išlaipinkite tik šaligatvio pusėje.
- Kai vaiko kėdutes nenaudojate, saugokite ją nuo intensyvių tiesioginių saulės spindulių. Veikiama tiesioginių saulės spindulių, vaiko kėdutė gali labai įkaisti. Vaikų oda jautri ir dėl to vaikas gali būti sužalotas.
- Kuo labiau diržas prigludęs prie vaiko kūno, tuo vaikas saugesnis. Dėl šios priežasties diržų segamo vaiko nerenkite storais drabužiais.
- Ilgose kelionėse reguliariai sustokite ir leiskite vaikui pajudėti ir pažaisti.
- Naudojimas ant galinės sėdynės: Priekinę sėdynę pastumkite tiek į priekį, kad jūsų vaikas kojomis nesiektų priekinės sėdynės atlošo (kad nesusižalotų).

⚠ PAVOJUS! Visų transporto priemonės keleivių apsauga:
Stabiliai stabdant ar įvykus avarijai, nepritvirtinti daiktai ar saugos diržų neprisiseigę asmenys gali sužaloti bendrakeleivius. Todėl visuomet įsitikinkite, ar...
• nenaudojate kitų apkrovos kontakto taškų, nei aprašyta šioje instrukcijoje ir pažymėta ant vaiko kėdutes;
• transporto priemonės sėdynių atlošai užfiksuoti (pvz., užfiksuokite atlenkiamąją galinę sėdynę);

- visi sunkūs arba aštriabriauniai daiktai transporto priemonėje pritvirtinti (pvz., sudėti ant galinės lentynėlės);
- visi transporto priemonėje esantys asmenys prisiseigę saugos diržus;
- transporto priemonėje esanti vaiko kėdutė pritvirtinta, net jei vaikas nevežamas.

⚠ ĮSPĖJIMAS! Saugus vaiko kėdutes naudojimas:

- Niekada nenaudokite nepritvirtintos vaiko kėdutes, net ją išbandydami.
- Kad vaiko kėdutes neapgadintumėte, įsitikinkite, ar jis neįsprausta tarp kietų daiktų (automobilio durų, sėdynės bėgių ir kt.).
- Nenaudojamą vaiko kėdutę laikykite saugioje vietoje. Ant kėdutes nedėkite jokių sunkių daiktų, nelaikykite jos arti šilumos šaltinių ar tiesioginiuose saulės spinduliuose.

⚠ ATSARGIAI! Jūsų transporto priemonės apsauga:

- Ant kai kurių automobilių sėdynių apmušalų, pagamintų iš ne tokių atsparių medžiagų (pvz., veliūro, odos ir t. t.), naudojant vaiko kėdutes gali atsirasti nusidėvėjimo požymių. Kad jūsų automobilio sėdynių apmušalai būtų tinkamiau apsaugoti, rekomenduojame naudoti BRITAX RÖMER automobilių sėdynių apsaugą, kurį galite įsigyti kaip mūsų siūlomą priedą.

BRITAX EXCELSIOR LIMITED
1 Churchill Way West
Andover
Hampshire SP10 3JW
United Kingdom
T: +44 (0) 1264 33343
F: +44 (0) 1264 334146
E: service.uk@britax.com
www.britax-roemer.com

BRITAX RÖMER
Kindersicherheit GmbH
Theodor-Heuss-Straße 9
89340 Leihpheim
Germany
T: +49 (0) 8221 3670-199/-299
F: +49 (0) 8221 3670-210
E: service.de@britax.com
www.britax-roemer.com

2. NAUDOJIMAS TRANSPORTO PRIEMONĖJE

Atkreipkite dėmesį į vaiko apsaugos sistemų naudojimo instrukcijas, pateiktas transporto priemonės naudojimo instrukcijoje. Kėdutę galima naudoti transporto priemonėse su ISOFIX ir Top-Tether tvirtinimo taškais, transporto priemonėse su ISOFIX ir 3 tvirtinimo taškų diržu (žr. tipų sąrašą) ir transporto priemonėse su 3 tvirtinimo taškų diržu.

Informacijos apie sėdynes, ant kurių leidžiama naudoti 9–36 kg svorio grupę skirtas vaiko kėdutes, ieškokite savo transporto priemonės naudojimo instrukcijoje.

ADVANSAFIX IV M leidžiama montuoti trimis skirtingais būdais:

Grupė	Montavimo būdas	Patvirtinimo tipas	Naudojimo instrukcijos skyrius
1 (9–18 kg)	ISOFIX + TopTether	universalioji	A
2/3 (15–36 kg)	ISOFIT + transporto priemonės saugos diržas	pusiau universalioji	B1
2/3 (15–36 kg)	Transporto priemonės saugos diržas	universalioji	B2

ⓘ Tai reiškia, kad vaiko kėdutę leidžiama naudoti tik transporto priemonių tipų sąraše nurodytose transporto priemonėse. Šis tipų sąrašas nuolat atnaujinamas. Naujausią versiją pateiksime mes arba ją rasite internete adresu www.britax-roemer.com

Savo vaiko kėdutę galite naudoti taip:

važiavimo kryptimi	taip
prieš važiavimo kryptį	ne ¹⁾
su 2 tvirtinimo taškų diržu	ne
su 3 tvirtinimo taškų diržu ²⁾	taip
su ISOFIX tvirtinimo taškais (tarp sėdimosios dalies ir atlošo)	taip
ant priekinės keleivio sėdynės	taip ³⁾
ant galinių kraštininių sėdynių	taip
ant vidurinėsios galinės sėdynės (su 3 tvirtinimo taškų diržu)	taip ⁴⁾

- 1) Leidžiama naudoti tik ant atgal atgręžtos transporto priemonės sėdynės (pvz., auturgono, mikroautobuso), skirtos ir suaugusiems vežti. Kėdutė negali būti oro pagalvės veikimo zonoje.
- 2) Diržas turi būti patvirtintas pagal ECE R 16 (arba jam prilyginamą standartą), atpažįstama, pvz., iš įrašyto „E“, „e“ simbolio ant diržo patikos etiketės.
- 3) Jei yra priekinė oro pagalvė: Automobilio sėdynę visiškai nustumkite atgal, vadovaukitės nurodymu transporto priemonės žinyne.
- 4) Naudoti **negalima**, jei yra tik 2 tvirtinimo taškų diržas.

3. PATVIRTINIMAS

BRITAX RÖMER Vaiko kėdutė	Išbandyta ir patvirtinta pagal ECE* R 44/04	
	Grupė	Kūno masė
ADVANSAFIX IV M	I+II+III	9–36 kg

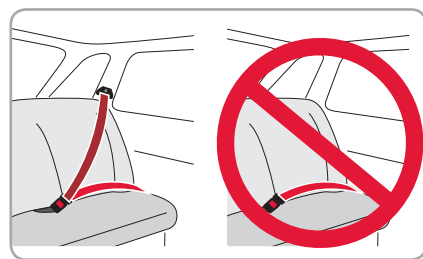
* ECE – Europos apsauginės įrangos standartas

Vaiko kėdutė sukurta, išbandyta ir patvirtinta pagal Europos vaikų apsauginės įrangos standarto (ECE R 44/04) reikalavimus. Patvirtinimo ženklas E (apskritime) ir patvirtinimo numeris nurodyti oranžinėje patvirtinimo etiketėje (lipdukas ant vaiko kėdutes).

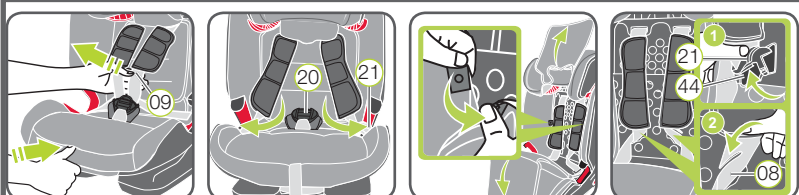
⚠ PAVOJUS! Kai nors pakeitęs vaiko kėdutę, patvirtinimas nebegalioja. Keisti leidžiama tik gamintoju.

⚠ PAVOJUS! Niekada nesekite savo vaiko ar vaiko kėdutes 2 tvirtinimo taškų diržu. Jei jūsų vaikas vaiko kėdutėje prisegtas tik 2 tvirtinimo taškų diržu, įvykus nelaimingam atsitikimui jis gali būti sunkiai ar net mirtinai sužalotas.

⚠ ĮSPĖJIMAS! ADVANSAFIX IV M leidžiama naudoti tik vaikui transporto priemonėje apsaugoti. Jos jokiu būdu negalima naudoti namuose kaip paprastos kėdutes ar žaislo.

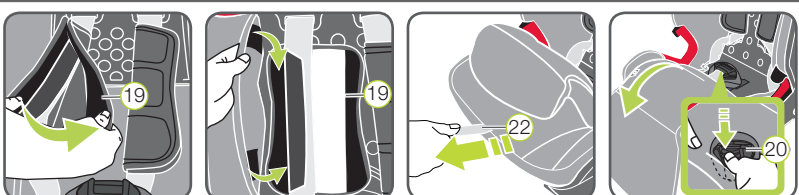


11. 5 TVIRTINIMO TAŠKŲ DIRŽO NUĖMIMAS IR SECUREGUARD PRITVIRTINIMAS IŠ NAUJO



5 tvirtinimo taškų diržą rekomenduojame naudoti kol įmanoma, ir pvertvarkyti tik tada, kai jūsų vaikas svers daugiau nei 15 kg, o galvos atrama jau bus nustatyta į aukščiausią padėtį.

1. Kiek įmanoma, atlaisvinkite vaiko kėdutes 5 tvirtinimo taškų diržą (09).
2. Atsekite diržo sagtį (20) ir sagties liežuvelius (21) įkiškite į šoninius diržų kreiptuvus.
3. Atsekite spaudes užpakalinėje dalyje ir viršutinę užvalkalą pusę užlenkite aukštyn, o apatinę pusę nulenkite žemyn.
4. Sagties liežuvelius (21) įkiškite į tam skirtą išėmą (44) atlošo vidinėje dalyje.



5. Atsege šoninius lipukus, praverkite abi pečių pagalvėles (19).
6. Abiejų pravertų pečių pagalvėlių (19) kibiają juostelę pakiškite po atlošo užvalkalą ir pritvirtinkite prie tam skirtos kilpinės juostos. Stebėkite, kad abi pečių pagalvėles nebūtų viena virš kitos.
7. Patraukite diržo reguliavimo juostelę (22) ir įtempkite diržų sistemą.
8. Atsekite abi sėdimosios dalies užvalkalą spaudes ir užvalkalą nulenkite į priekį. Diržo sagtį (20) prakiškite pro užvalkalą.

4. ĮPRASTA IR TECHNINĖ PRIEŽIŪRA

DIRŽO SAGTIES PRIEŽIŪRA

Jūsų vaikas bus saugus tik tada, jei diržo sagtis tinkamai veiks. Diržo sagties veikimas paprastai sutrinka dėl susikaupusių nešvarumų ar svetimkūnių. Veikimo sutrikimai gali būti ir tokie:

- Paspaudus raudoną atlaisvinimo mygtuką, sagties liežuveliai išstumiami lėtai.
- Sagties liežuveliai nebeužsikisuoja (t. y. bandant įkišti, jie vėl išstumiami).
- Sagties liežuveliams užsikisuojančiam nesigirdi spragtelėjimo.
- Sunkiai pavyksta įkišti sagties liežuvelius (juntamas pasipriešinimas).
- Diržo sagčiai atsegti reikia didelių pastangų.

Ką daryti

Išplaukite diržo sagtį, kad ji vėl nepriekiaisingai veiktų:

DIRŽO SAGTIES VALYMAS

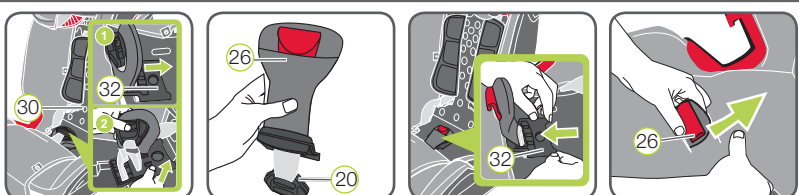
1. Atsekite tarpojo pagalvėles (31) lipuką ir išimkite pagalvėlę.
2. Išimkite pilką keitimo plokštelę (32), kaip aprašyta skyriuje „11. 5 TVIRTINIMO TAŠKŲ DIRŽO NUĖMIMAS IR SECUREGUARD PRITVIRTINIMAS IŠ NAUJO“.
3. Keitimo plokštelę (32) su diržo sagtimi (20) ne trumpiau nei vienai valandai pamerkite į šiltą vandenį su plovikliu.
4. Kruopščiai išplaukite diržo sagtį (20) ir visiškai išdžiovinkite.
5. Pritvirtinkite pilką keitimo plokštelę (32), kaip aprašyta skyriuje „11. 5 TVIRTINIMO TAŠKŲ DIRŽO NUĖMIMAS IR SECUREGUARD PRITVIRTINIMAS IŠ NAUJO“.
6. Pritvirtinkite tarpojo pagalvėlę (31).

VALYMAS

⚠ ATSARGIAI Naudokite tik originalius Britax atsarginius kėdutes užvalkalus, nes kėdutes užvalkalas yra neatsiejama vaiko kėdutes dalis, užtikrinanti nepriekiaisingą sistemos veikimą. Atsarginių kėdutes užvalkalų galite įsigyti iš specializuoto prekybininko.

⚠ ATSARGIAI! Vaiko kėdutes neleidžiama naudoti be užvalkalų.

- Užvalkalą galima nuimti ir skalbti švelniais plovikliais, parinkus švelniems audiniams skirtą skalbimo mašinos programą (30 °C). Vadovaukitės nurodymais užvalkalų skalbimo etiketėje.
- Pečių pagalvėles galima nuimti ir išplauti drungnu muiluotu vandeniu.
- Plastikines dalis, SecureGuard ir diržus galima valyti muiluoti vandeniu. Nenaudokite agresyvių valiklių (pvz., tirpiklių).



9. Kilstelėkite pilką keitimo plokštelę (32) ir su diržo sagtimi (20) išstumkite atlošo (30) kryptimi.
10. Apverskite pilką keitimo plokštelę (32), kad SecureGuard (B) (26) būtų viršuje, o diržo sagtis (A) (20) – apačioje.
11. Diržo sagtį (20) įdėkite į jai skirtą įdubą, o pilką keitimo plokštelę (32) įstumkite atgal į jos laikiklį ir spragtelėdami užfiksuokite.
12. SecureGuard (26) prakiškite pro užvalkalą plyšį su priesiuvu B (15–36 kg).

Užvalkalų nuėmimas

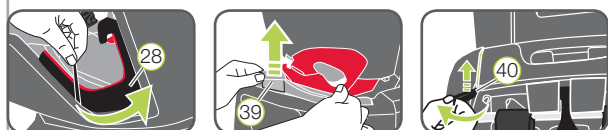


1. Atsekite abi spaudes (33) prie diržo angų.
2. Vaiko kėdutes galvos atramą nustumkite į aukščiausią padėtį.
3. Nutraukite viršutinę tamprią juostą nuo kiaušo krašto ir ištraukite įkišamąsias plokšteles (34) iš abiejų kiaušo plyšių.
4. Ištraukite užvalkalą kraštą iš plyšio tarp sėdynės kiaušo ir amortizuojamųjų įdėklų.
5. Atkabinkite gumines kilpas (35) po galvos atramą.

Sėdynės kiaušas



6. Atsekite tarpojo pagalvėles (31) lipuką ir išimkite pagalvėlę.
7. Atsekite keturias spaudes (36) prie sėdimosios ir nugaros dalies.
8. Diržo sagtį (20) arba SecureGuard (26) prakiškite pro užvalkalą plyšį.
9. Atkabinkite gumines kilpas (37) priekyje po sėdimąją dalimi ir ištraukite įkišamąsias plokšteles (38) iš sėdynės kiaušo.
10. Tamprias kilpas atsargiai ištraukite iš plyšio aplink diržų kreiptuvus (28).
11. Užvalkalą kraštą į įkišamąsias plokšteles (39) ištraukite iš plyšio tarp sėdynės kiaušo ir amortizuojamojo įdėklo.
12. Iš plyšio prie sėdynės kiaušo ištraukite gumines kilpas (40), esančias atlošo viršaus kitoje pusėje ir jas atkabinkite.



Užvalkalų uždėjimas:

Tiesiog atlikite šiuos veiksmus atvirkštine seka.

⚠ ATSARGIAI! A montavimo būdu sumontuotą vaiko kėdutę visada naudokite su tinkamai įmontuota diržo sagtimi (20), o sumontuotą B montavimo būdu – visada su tinkamai sumontuotu SecureGuard (26). Įsitikinkite, kad keitimo plokštelė (45) tinkamai pritvirtinta.

⚠ ATSARGIAI! Atkreipkite dėmesį, kad diržų juostos būtų nepersisukę ir būtų tinkamai pratiestos pro užvalkalą diržo angas. Diržo sagčiai (20) kėdutes užvalkale skirta galinė, o SecureGuard (26) – priekinė diržo anga. Diržo anga prie kėdutes priekinio krašto skirta diržų sistemos reguliavimo diržui (22).

Pečių pagalvėlių nuėmimas



1. Kiek įmanoma, atlaisvinkite (08) pečių diržus.
2. Atsege šoninius lipukus, praverkite pečių pagalvėles (19).



Vaiko kėdutes užpakalinėje pusėje

3. Top Tether (13) pratieskite į priekį per sėdynės viršų.
4. Viršuje atkabinkite daiktų kišenę (14).
5. Šiek tiek ištraukite pečių diržus (08), kad matytumėte po jais esančias pečių pagalvėlių (19) diržų kilpas.
6. Diržų kilpas nuimkite nuo plastikinių laikiklių (41) ant pečių diržo aukščio reguliatoriaus (42).
7. Pečių pagalvėles (19) iš diržų angų ištraukite į priekį.

Pečių pagalvėlių uždėjimas

Tiesiog atlikite šiuos veiksmus atvirkštine seka.

⚠ ATSARGIAI! Pečių pagalvėles (19) ir diržai neturi būti susukti, jų negalima sukeisti. Pečių diržai (08) turi būti pečių pagalvėlėse (19) po juoda dengiamąją juosta (43).

12. 5 TVIRTINIMO TAŠKŲ DIRŽO PRITVIRTINIMAS IŠ NAUJO IR SECUREGUARD NUĖMIMAS

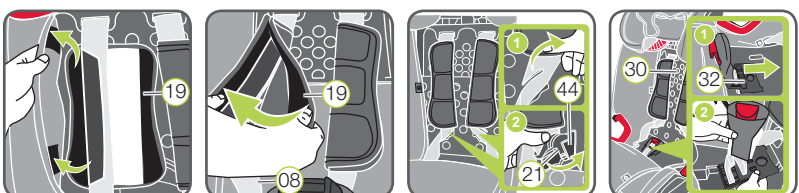


Vaiko kėdutes užpakalinėje pusėje

1. Galvos atramą (07) pakelkite į aukščiausią padėtį.
2. Paspauskite saugiklį grupės keitimo jungiklio (45) centre ir tuo pat metu stumkite jį į apatinę padėtį, skirtingai 1 (9–18 kg) grupei.

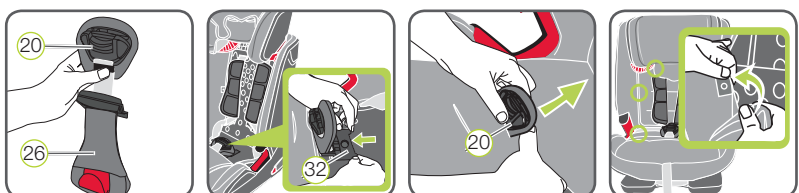
Vaiko kėdutes priekinėje pusėje

3. Galvos atramos užvalkalą apatinę dalį pakelkite aukštyn ir uždėkite ant galvos atramos.
4. Atsekite abi spaudes galvos atramos užvalkalą vidinėje pusėje.



5. Atsekite abi spaudes užvalkalą užpakalinėje dalyje.
6. Atsekite abi sėdimosios dalies užvalkalą spaudes ir užvalkalą nulenkite į priekį. Kartu SecureGuard (26) prakiškite pro užvalkalą.
7. Kiek įmanoma, atlaisvinkite vaiko kėdutes 5 tvirtinimo taškų diržą (09). Patarimas! Nuspaudę reguliavimo mygtuką (18), abu pečių diržus ištraukite į priekį.
8. Abi pravertas pečių pagalvėles (19) atskirkite nuo kibiosios juostelės ir apgaubkite jomis pečių diržus (08).

⚠ PAVOJUS! Įsitikinkite, kad pečių diržai (08) tinkamai pratiesti pro pečių pagalvėles (19).



9. Sagties liežuvelius (21) išimkite iš tam skirtos išėmos (44) atlošo vidinėje dalyje.
10. Kilstelėkite pilką keitimo plokštelę (32) ir su SecureGuard (26) išstumkite atlošo (30) kryptimi.
11. Apverskite pilką keitimo plokštelę (32), kad diržo sagtis (20) būtų viršuje, o SecureGuard (26) – apačioje.
12. SecureGuard (26) įdėkite į jam skirtą įdubą, o pilką keitimo plokštelę (32) įstumkite atgal į jos laikiklį ir spragtelėdami užfiksuokite.
13. Diržo sagtį (20) prakiškite pro plyšį užvalkale arčiau atlošo.

14. Užsekite abi apatines užvalkalą spaudes.
15. Užsekite abi viršutines užvalkalą spaudes.
16. Užsekite abi galvos atramos viršutinio užvalkalą spaudes.

9–36 kg
* 9 mėn. ~ 12 m.

britax
römer

ADVANSAFIX IV M

Naudojimo instrukcija

LT



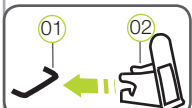
www.britax-roemer.com

2000032369 - 01/19

5. PARUOŠIAMIEJI DARBAI

Pirmiausia 6 skyriuje perskaitykite skirsnį, kuriame aprašytas norimas montavimo būdas.

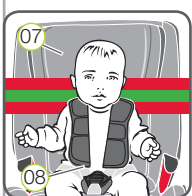
5.1 ISOFIX paruošimas



1. Jei Jūsų transporto priemonės standartinėje įrangoje ISOFIX kreipiklių nėra, du kreipiklius 02 iš kėdutės rinkinio*, išpjuva į viršų, pritvirtinkite prie dviejų ISOFIX tvirtinimo taškų 01 transporto priemonėje.
⚠ Patarimas! ISOFIX tvirtinimo taškai yra tarp automobilio sėdynės sėdimosios dalies ir atlošo.
2. Automobilio sėdynės galvos atramą nustumkite į aukščiausią padėtį.
3. Traukite pilką medžiaginę kilpą 03 vaiko kėdutės užpakalinėje pusėje, kol visiškai ištrauksite ISOFIX fiksavimo gembes 04.
4. Abiejose ISOFIX fiksavimo gembių 04 pusėse spauskite vieną link kito žalią fiksavimo mygtuką 05 ir raudoną atlaisvinimo mygtuką 06. Taip užtikrinsite, kad abu ISOFIX fiksavimo gembių 04 kabliukai prisivers ir bus paruošti naudoti.

* Kreipikliai padeda lengviau pritvirtinti vaiko kėdutę prie ISOFIX tvirtinimo taškų ir saugo automobilio sėdynių apmušalus. Jei vaiko kėdutė nenaudojama, kreipiklius reikėtų išimti ir laikyti saugioje vietoje. Transporto priemonėse su ištiesiamu atlošu kreipiklius prieš ištiesiant atlošą reikia išimti. Jei kyla problemų, jų priežastimi paprastai būna nešvarumai ar svetimkūniai ant kreipiklių ar kabliukų. Tokias problemas išspręsite pašalinę nešvarumus ar svetimkūnius.

5.2 Galvos atramos nustatymas I grupei I (9–18 kg)



Tinkamai nustatyta galvos atrama 07 užtikrina tinkamiausią vaiko kėdutėje esančio vaiko apsaugą. Todėl reguliariai patikrinkite, ar galvos atramos 07 aukštis dar tinka jūsų vaiko ūgiui:
Galvos atrama 07 turi būti nustatyta taip, kad pečių diržai 08 būtų jūsų vaiko pečių aukštyje ar šiek tiek aukščiau.

- ▶ Pėčių diržai 08 turi būti nustatyti taip, kad jie eitų horizontaliai arba šiek tiek virš vaiko pečių.
- ▶ Pėčių diržai 08 neturi būti už vaiko nugaros, ausų aukštyje arba virš jų.



Pečių diržai nustatomi taip:

1. Kiek įmanoma, atlaisvinkite vaiko kėdutės 5 tvirtinimo taškų diržą 09.
2. Regulavimo rankenėlę 10 galvos atramos 07 užpakalinėje pusėje laikykite nuspausta.
3. Atlaisvintą galvos atramą 07 pastumkite į norimą aukštį. Kai tik regulavimo rankenėlę 10 atleisite, galvos atrama 07 užsifiksuos.

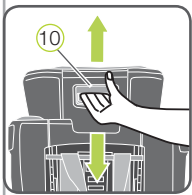
5.3 Galvos atramos nustatymas II + III grupei (15–36 kg)



Tinkamai nustatyta galvos atrama 07 užtikrina tinkamą įstrižojo diržo 11 padėtį ir tinkamiausią vaiko kėdutėje esančio vaiko apsaugą. Todėl reguliariai patikrinkite, ar galvos atramos 07 aukštis dar tinka jūsų vaiko ūgiui:
Galvos atrama 07 turi būti nustatyta taip, kad tarp vaiko pečių ir galvos atramos 07 dar būtų dvejų pirštų pločio tarpas.

Galvos atramos aukščio pritaikymas prie vaiko ūgio:

1. Regulavimo rankenėlę 10 galvos atramos 07 užpakalinėje pusėje laikykite nuspausta.
2. Atlaisvintą galvos atramą 07 pastumkite į norimą aukštį. Kai tik regulavimo rankenėlę 10 atleisite, galvos atrama 07 užsifiksuos.
3. Padėkite vaiko kėdutę ant transporto priemonės sėdynės. Pasodinkite vaiką į vaiko kėdutę ir patikrinkite aukštį. Kartokite šį veiksmą, kol galvos atrama 07 bus tinkamame aukštyje.



6. ĮMONTAVIMAS IR NAUDOJIMAS

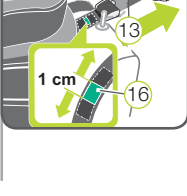
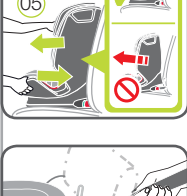
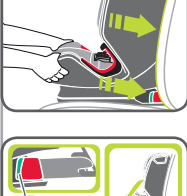
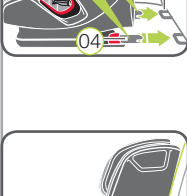
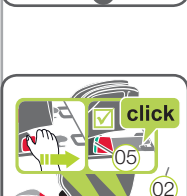
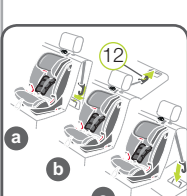
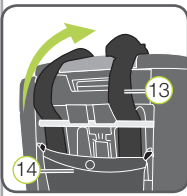
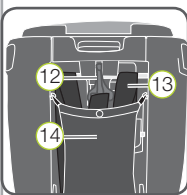
A 1 GRUPĖ (9–18 kg) Su ISOFIX + Top Tether

1. PARUOŠIAMŲJŲ DARBŲ ATLIKIMAS

- 1.1 Atlikite 5.1 skyriuje „ISOFIX PARUOŠIMAS“ aprašytus veiksmus.
- 1.2 Atlikite 5.2 skyriuje „GALVOS ATRAMOS NUSTATYMAS I GRUPEI“ aprašytus veiksmus.

2. TOP TETHER PARUOŠIMAS

- 2.1 Kabliuką 12 prie Top Tether 13 nukabinkite nuo laikiklio vaiko kėdutės užpakalinėje pusėje.
- 2.2 Išimkite Top Tether 13 iš daiktų kišenės 14 ir pratieskite pro vaiko kėdutę.
- 2.3 Vaiko kėdutę važiavimo kryptimi padėkite ant leidžiamos naudoti automobilio sėdynės. Pritaikykite automobilio sėdynės atlošo kampa, kad tarpas tarp automobilinės sėdynės ir vaiko kėdutės būtų kuo mažesnis.
- 2.4 Suimkite Top Tether 13, metalinį liežuvelį 15 stumkite tolyn nuo diržo, kad diržas pailgėtų, o Top Tether 13 už kabliuko 12 traukite.
- 2.5 Top Tether 13 nutieskite per vidurį tarp galvos atramos 07 statramsčių, o jei galvos atrama integruota – toje pusėje, kuri yra arčiau Top Tether 13 tvirtinimo taško transporto priemonėje.



- 2.1 Kabliuką 12 prie Top Tether 13 nukabinkite nuo laikiklio vaiko kėdutės užpakalinėje pusėje.
- 2.2 Išimkite Top Tether 13 iš daiktų kišenės 14 ir pratieskite pro vaiko kėdutę.
- 2.3 Vaiko kėdutę važiavimo kryptimi padėkite ant leidžiamos naudoti automobilio sėdynės. Pritaikykite automobilio sėdynės atlošo kampa, kad tarpas tarp automobilinės sėdynės ir vaiko kėdutės būtų kuo mažesnis.
- 2.4 Suimkite Top Tether 13, metalinį liežuvelį 15 stumkite tolyn nuo diržo, kad diržas pailgėtų, o Top Tether 13 už kabliuko 12 traukite.
- 2.5 Top Tether 13 nutieskite per vidurį tarp galvos atramos 07 statramsčių, o jei galvos atrama integruota – toje pusėje, kuri yra arčiau Top Tether 13 tvirtinimo taško transporto priemonėje.

3. TOP TETHER TVIRTINIMAS

Kabliuką 12 įkabinkite į jūsų transporto priemonės naudojimo instrukcijoje rekomenduojamą Top-Tether tvirtinimo tašką.
⚠ ATSAUGIA! Atkreipkite dėmesį, kad vietoje Top-Tether tvirtinimo taško nenaudotumėte bagažui skirtą kabliuką.
Savo transporto priemonėje ieškokite šio simbolio:

4. ISOFIX tvirtinimas

- 4.1 Abi ISOFIX fiksavimo gembes 04 pridėkite prie abiejų kreipiklių 02.
- 4.2 Abi ISOFIX fiksavimo gembes 04 kiškite į kreipiklius 02, kol ISOFIX fiksavimo gembės 04 abiejose pusėse spragtelėdamas užsifiksuos.
⚠ PAVOJUS! Jei vaiko kėdutė tinkamai pritvirtinta, abiejose pusėse matysite žalią fiksavimo mygtuką 05.

5. VAIKO KĖDUTĖS PPRISPAUDIMAS

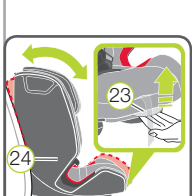
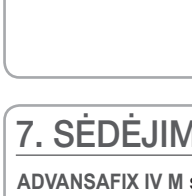
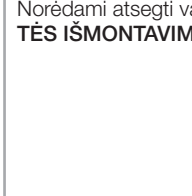
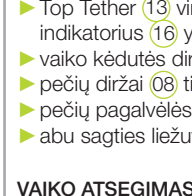
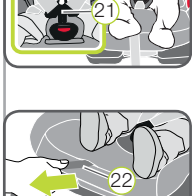
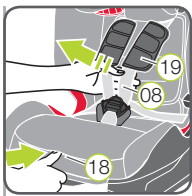
Vaiko kėdutę stipriai spauskite atgal, kiek įmanoma.

6. PRITVIRTINIMO PATIKRA

Pajudinkite vaiko kėdutę, kad įsitikintumėte, jog ji saugiai pritvirtinta, ir dar kartą patikrinkite fiksavimo mygtukus 05, kad įsitikintumėte, jog jie abu yra visiškai žali.

7. TOP TETHER ĮTEMPIMAS

Tempkite Top Tether 13 diržo juostą, kol diržo įtempimo indikatorius 16 taps žalias, o Top Tether 13 bus standžiai įtemptas.



8. PEČIŲ DIRŽŲ ATLAISVINIMAS
Norėdami atlaisvinti pečių diržus, paspauskite reguliavimo mygtuką 18 ir tuo pat metu abu pečių diržus 08 traukite į priekį.
⚠ DĖMESIO! Netraukite suėmę už pečių pagalvėlių 19.

9. DIRŽO SAGTIES ATSEGIMAS
Diržo sagtį 20 atsegsite paspaudę raudoną diržo sagties mygtuką.

10. VAIKO PASODINIMAS Į VAIKO KĖDUTĘ
Pasodinkite vaiką į vaiko kėdutę. Įsitinkinkite, kad diržo sagtis 20 perkelta į priekį, ir pasodinkite savo vaiką į vaiko kėdutę.

11. PEČIŲ DIRŽŲ UŽDĖJIMAS
Pečių diržus 08 uždėkite ant savo vaiko pečių.
⚠ ĮSPĖJIMAS! Nepersukite ir nesukeikite pečių diržų, nes jie praras savo apsauginę funkciją.

12. DIRŽO SAGTIES UŽSEGIMAS
Abu sagties liežuvelius 21, prieš įkišdami į diržo sagtį 20, suglauskite ir kartu įkiškite taip, kad pasigirstų spragtelėjimas.

13. REGULIAVIMO DIRŽO ĮTEMPIMAS
Traukite reguliavimo diržą, 22 kol diržas lygiai ir glaudžiai prigulus prie jūsų vaiko kūno.
⚠ ĮSPĖJIMAS! Juosmens diržai vaiką turi juosti kuo žemiau, virš kirkšnių.

14. KAD UŽTIKRINTUMĖTE VAIKO SAUGĄ, PRIEŠ KIEKVIENĄ KELIŅĄ AUTOMOBILIU PATIKRINKITE, AR...
▶ vaiko kėdutės ISOFIX fiksavimo gembės 04 abiejose pusėse užsifiksavo ISOFIX tvirtinimo taškuose 01 ir abu fiksavimo mygtukai 05 yra visiškai žali;
▶ vaiko kėdutė saugiai pritvirtinta;
▶ Top Tether 13 virš automobilio sėdynės atlošo standžiai įtemptas ir diržo įtempimo indikatorius 16 yra žalias;
▶ vaiko kėdutės diržai glaudžiai priglundę prie vaiko kūno, bet jo nevaržo;
▶ pečių diržai 08 tinkamai nustatyti, diržai nepersisukę;
▶ pečių pagalvėlės 19 tinkamai priglundusios prie vaiko kūno;
▶ abu sagties liežuveliai 21 užsifiksavę diržo sagtyje 20;

15. VAIKO ATSEGIMAS IR KĖDUTĖS IŠMONTAVIMAS:
Norėdami atsegti vaiką ar išmontuoti vaiko kėdutę, atlikite 9 skyriuje „VAIKO KĖDUTĖS IŠMONTAVIMAS“ aprašytus veiksmus.

16. VAIKO KĖDUTĖS IŠMONTAVIMAS:
Norėdami atsegti vaiką ar išmontuoti vaiko kėdutę, atlikite 9 skyriuje „VAIKO KĖDUTĖS IŠMONTAVIMAS“ aprašytus veiksmus.

17. VAIKO KĖDUTĖS IŠMONTAVIMAS:
Norėdami atsegti vaiką ar išmontuoti vaiko kėdutę, atlikite 9 skyriuje „VAIKO KĖDUTĖS IŠMONTAVIMAS“ aprašytus veiksmus.

18. VAIKO KĖDUTĖS IŠMONTAVIMAS:
Norėdami atsegti vaiką ar išmontuoti vaiko kėdutę, atlikite 9 skyriuje „VAIKO KĖDUTĖS IŠMONTAVIMAS“ aprašytus veiksmus.

19. VAIKO KĖDUTĖS IŠMONTAVIMAS:
Norėdami atsegti vaiką ar išmontuoti vaiko kėdutę, atlikite 9 skyriuje „VAIKO KĖDUTĖS IŠMONTAVIMAS“ aprašytus veiksmus.

20. VAIKO KĖDUTĖS IŠMONTAVIMAS:
Norėdami atsegti vaiką ar išmontuoti vaiko kėdutę, atlikite 9 skyriuje „VAIKO KĖDUTĖS IŠMONTAVIMAS“ aprašytus veiksmus.

21. VAIKO KĖDUTĖS IŠMONTAVIMAS:
Norėdami atsegti vaiką ar išmontuoti vaiko kėdutę, atlikite 9 skyriuje „VAIKO KĖDUTĖS IŠMONTAVIMAS“ aprašytus veiksmus.

22. VAIKO KĖDUTĖS IŠMONTAVIMAS:
Norėdami atsegti vaiką ar išmontuoti vaiko kėdutę, atlikite 9 skyriuje „VAIKO KĖDUTĖS IŠMONTAVIMAS“ aprašytus veiksmus.

23. VAIKO KĖDUTĖS IŠMONTAVIMAS:
Norėdami atsegti vaiką ar išmontuoti vaiko kėdutę, atlikite 9 skyriuje „VAIKO KĖDUTĖS IŠMONTAVIMAS“ aprašytus veiksmus.

24. VAIKO KĖDUTĖS IŠMONTAVIMAS:
Norėdami atsegti vaiką ar išmontuoti vaiko kėdutę, atlikite 9 skyriuje „VAIKO KĖDUTĖS IŠMONTAVIMAS“ aprašytus veiksmus.

25. VAIKO KĖDUTĖS IŠMONTAVIMAS:
Norėdami atsegti vaiką ar išmontuoti vaiko kėdutę, atlikite 9 skyriuje „VAIKO KĖDUTĖS IŠMONTAVIMAS“ aprašytus veiksmus.

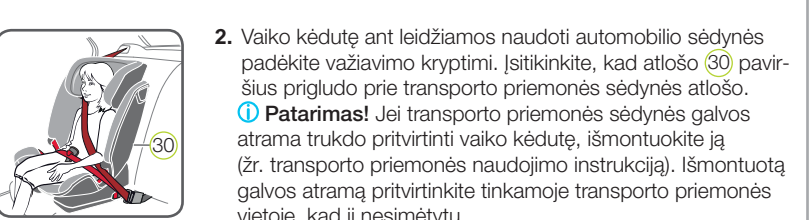
26. VAIKO KĖDUTĖS IŠMONTAVIMAS:
Norėdami atsegti vaiką ar išmontuoti vaiko kėdutę, atlikite 9 skyriuje „VAIKO KĖDUTĖS IŠMONTAVIMAS“ aprašytus veiksmus.

27. VAIKO KĖDUTĖS IŠMONTAVIMAS:
Norėdami atsegti vaiką ar išmontuoti vaiko kėdutę, atlikite 9 skyriuje „VAIKO KĖDUTĖS IŠMONTAVIMAS“ aprašytus veiksmus.

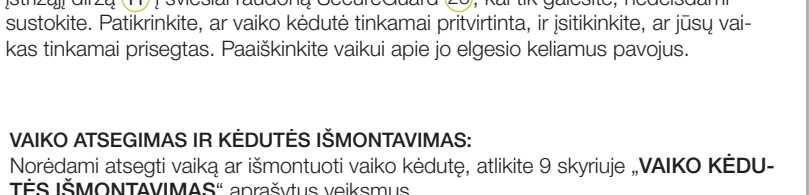
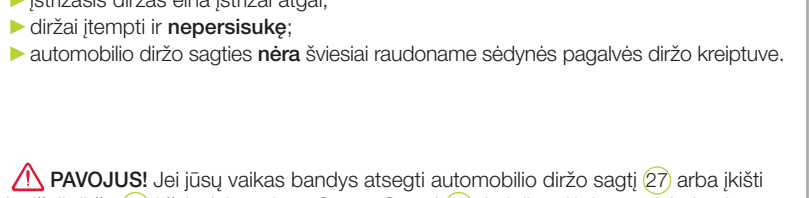
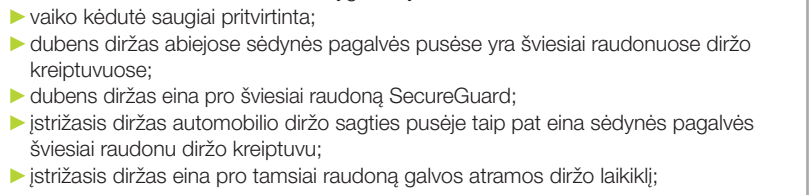
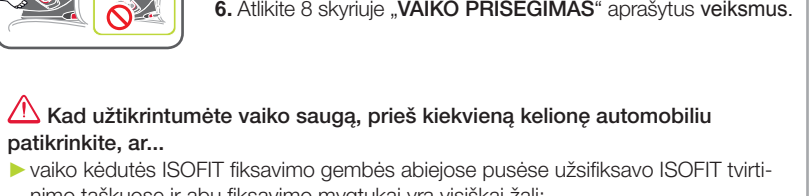
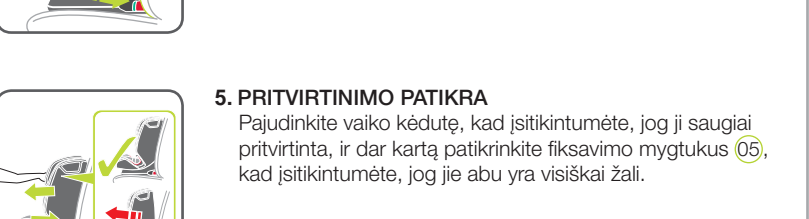
28. VAIKO KĖDUTĖS IŠMONTAVIMAS:
Norėdami atsegti vaiką ar išmontuoti vaiko kėdutę, atlikite 9 skyriuje „VAIKO KĖDUTĖS IŠMONTAVIMAS“ aprašytus veiksmus.

B1 2 GRUPĖ (15–25 kg) IR 3 GRUPĖ (22–36 kg) Su ISOFIT + transporto priemonės diržu

1. PARUOŠIAMŲJŲ DARBŲ ATLIKIMAS
1.1 Atlikite 5.1 skyriuje „ISOFIX PARUOŠIMAS“ aprašytus veiksmus.
- 1.2 Atlikite 5.3 skyriuje „GALVOS ATRAMOS NUSTATYMAS II-III GRUPEI“ aprašytus veiksmus.



2. Vaiko kėdutę ant leidžiamos naudoti automobilio sėdynės padėkite važiavimo kryptimi. Įsitinkinkite, kad atlošo 30 paviršius prigluo prie transporto priemonės sėdynės atlošo.
⚠ Patarimas! Jei transporto priemonės sėdynės galvos atrama trukdo pritvirtinti vaiko kėdutę, išmontuokite ją (žr. transporto priemonės naudojimo instrukciją). Išmontuotą galvos atramą pritvirtinkite tinkamoje transporto priemonės vietoje, kad ji nesimėtytų.



3. ISOFIX TVIRTINIMAS
3.1 Abi ISOFIX fiksavimo gembes 04 pridėkite prie pat abiejų kreipiklių 02.
3.2 Abi ISOFIX fiksavimo gembes 04 kiškite į kreipiklius 02, kol ISOFIX fiksavimo gembės 04 abiejose pusėse spragtelėdamas užsifiksuos.
⚠ PAVOJUS! Jei vaiko kėdutė tinkamai pritvirtinta, abiejose pusėse matysite žalią fiksavimo mygtuką 05.

4. VAIKO KĖDUTĖS PPRISPAUDIMAS
Vaiko kėdutę stipriai spauskite atgal, kiek įmanoma.

5. PRITVIRTINIMO PATIKRA
Pajudinkite vaiko kėdutę, kad įsitikintumėte, jog ji saugiai pritvirtinta, ir dar kartą patikrinkite fiksavimo mygtukus 05, kad įsitikintumėte, jog jie abu yra visiškai žali.

6. ATLIKITE 8 SKYRIUJE „VAIKO PRISEGIMAS“ APRASYTUS VEIKSMUS.

7. VAIKO KĖDUTĖS IŠMONTAVIMAS:
Norėdami atsegti vaiką ar išmontuoti vaiko kėdutę, atlikite 9 skyriuje „VAIKO KĖDUTĖS IŠMONTAVIMAS“ aprašytus veiksmus.

8. VAIKO KĖDUTĖS IŠMONTAVIMAS:
Norėdami atsegti vaiką ar išmontuoti vaiko kėdutę, atlikite 9 skyriuje „VAIKO KĖDUTĖS IŠMONTAVIMAS“ aprašytus veiksmus.

9. VAIKO KĖDUTĖS IŠMONTAVIMAS:
Norėdami atsegti vaiką ar išmontuoti vaiko kėdutę, atlikite 9 skyriuje „VAIKO KĖDUTĖS IŠMONTAVIMAS“ aprašytus veiksmus.

10. VAIKO KĖDUTĖS IŠMONTAVIMAS:
Norėdami atsegti vaiką ar išmontuoti vaiko kėdutę, atlikite 9 skyriuje „VAIKO KĖDUTĖS IŠMONTAVIMAS“ aprašytus veiksmus.

11. VAIKO KĖDUTĖS IŠMONTAVIMAS:
Norėdami atsegti vaiką ar išmontuoti vaiko kėdutę, atlikite 9 skyriuje „VAIKO KĖDUTĖS IŠMONTAVIMAS“ aprašytus veiksmus.

12. VAIKO KĖDUTĖS IŠMONTAVIMAS:
Norėdami atsegti vaiką ar išmontuoti vaiko kėdutę, atlikite 9 skyriuje „VAIKO KĖDUTĖS IŠMONTAVIMAS“ aprašytus veiksmus.

13. VAIKO KĖDUTĖS IŠMONTAVIMAS:
Norėdami atsegti vaiką ar išmontuoti vaiko kėdutę, atlikite 9 skyriuje „VAIKO KĖDUTĖS IŠMONTAVIMAS“ aprašytus veiksmus.

14. VAIKO KĖDUTĖS IŠMONTAVIMAS:
Norėdami atsegti vaiką ar išmontuoti vaiko kėdutę, atlikite 9 skyriuje „VAIKO KĖDUTĖS IŠMONTAVIMAS“ aprašytus veiksmus.

15. VAIKO KĖDUTĖS IŠMONTAVIMAS:
Norėdami atsegti vaiką ar išmontuoti vaiko kėdutę, atlikite 9 skyriuje „VAIKO KĖDUTĖS IŠMONTAVIMAS“ aprašytus veiksmus.

16. VAIKO KĖDUTĖS IŠMONTAVIMAS:
Norėdami atsegti vaiką ar išmontuoti vaiko kėdutę, atlikite 9 skyriuje „VAIKO KĖDUTĖS IŠMONTAVIMAS“ aprašytus veiksmus.

17. VAIKO KĖDUTĖS IŠMONTAVIMAS:
Norėdami atsegti vaiką ar išmontuoti vaiko kėdutę, atlikite 9 skyriuje „VAIKO KĖDUTĖS IŠMONTAVIMAS“ aprašytus veiksmus.

18. VAIKO KĖDUTĖS IŠMONTAVIMAS:
Norėdami atsegti vaiką ar išmontuoti vaiko kėdutę, atlikite 9 skyriuje „VAIKO KĖDUTĖS IŠMONTAVIMAS“ aprašytus veiksmus.

19. VAIKO KĖDUTĖS IŠMONTAVIMAS:
Norėdami atsegti vaiką ar išmontuoti vaiko kėdutę, atlikite 9 skyriuje „VAIKO KĖDUTĖS IŠMONTAVIMAS“ aprašytus veiksmus.

20. VAIKO KĖDUTĖS IŠMONTAVIMAS:
Norėdami atsegti vaiką ar išmontuoti vaiko kėdutę, atlikite 9 skyriuje „VAIKO KĖDUTĖS IŠMONTAVIMAS“ aprašytus veiksmus.

21. VAIKO KĖDUTĖS IŠMONTAVIMAS:
Norėdami atsegti vaiką ar išmontuoti vaiko kėdutę, atlikite 9 skyriuje „VAIKO KĖDUTĖS IŠMONTAVIMAS“ aprašytus veiksmus.

B2 2 GRUPĖ (15–25 kg) IR 3 GRUPĖ (22–36 kg) Transporto priemonės diržu

ADVANSAFX IV M automobilyje stacionariai nemontuojama. Vaiko kėdutė tiesiog pritvirtinama kartu su vaiku transporto priemonės 3 tvirtinimo taškų diržu.



1. Atlikite 8 skyriuje „GALVOS ATRAMOS NUSTATYMAS II-III GRUPEI“ aprašytus veiksmus.
2. Padėkite vaiko kėdutę ant transporto priemonės sėdynės. Įsitinkinkite, kad atlošo 30 paviršius prigluo prie transporto priemonės sėdynės atlošo.
⚠ Patarimas! Jei transporto priemonės sėdynės galvos atrama trukdo pritvirtinti vaiko kėdutę, išmontuokite ją (žr. transporto priemonės naudojimo instrukciją). Išmontuotą galvos atramą pritvirtinkite tinkamoje transporto priemonės vietoje, kad ji nesimėtytų.
3. Atlikite 8 skyriuje „VAIKO PRISEGIMAS“ aprašytus veiksmus.

⚠ Kad užtikrintumėte vaiko saugą, prieš kiekvieną kelionę automobiliu patikrinkite, ar...
▶ vaiko kėdutė saugiai pritvirtinta;
▶ dubens diržas 25 abiejose sėdynės pagalvės pusėse yra šviesiai raudonuose diržo kreiptuvuose 28;
▶ dubens diržas 25 eina šviesiai raudonu SecureGuard 26;
▶ įstrižasis diržas 11 automobilio diržo sagties 27 pusėje taip pat eina sėdynės pagalvės šviesiai raudonu diržo kreiptuvu 28;
▶ įstrižasis diržas 11 eina pro tamsiai raudoną galvos atramos diržo laikiklį 29;
▶ įstrižasis diržas 11 eina įstrižai atgal;
▶ diržai įtempti ir nepersisukę;
▶ automobilio diržo sagties 27 nėra šviesiai raudoname sėdynės pagalvės diržo kreiptuve 28.

⚠ PAVOJUS! Jei jūsų vaikas bandys atsegti automobilio diržo sagtį 27 arba įkišti įstrižąjį diržą 11 į šviesiai raudoną SecureGuard 26, kai tik galėsite, nedelsdami sustokite. Patikrinkite, ar vaiko kėdutė tinkamai pritvirtinta, ir įsitinkinkite, ar jūsų vaikas tinkamai prisegtas. Paaššinkite vaikui apie jo elgesio keliamus pavojus.

VAIKO ATSEGIMAS IR KĖDUTĖS IŠMONTAVIMAS:
Norėdami atsegti vaiką ar išmontuoti vaiko kėdutę, atlikite 9 skyriuje „VAIKO KĖDUTĖS IŠMONTAVIMAS“ aprašytus veiksmus.

7. VAIKO KĖDUTĖS IŠMONTAVIMAS:
Norėdami atsegti vaiką ar išmontuoti vaiko kėdutę, atlikite 9 skyriuje „VAIKO KĖDUTĖS IŠMONTAVIMAS“ aprašytus veiksmus.

8. VAIKO KĖDUTĖS IŠMONTAVIMAS:
Norėdami atsegti vaiką ar išmontuoti vaiko kėdutę, atlikite 9 skyriuje „VAIKO KĖDUTĖS IŠMONTAVIMAS“ aprašytus veiksmus.

9. VAIKO KĖDUTĖS IŠMONTAVIMAS:
Norėdami atsegti vaiką ar išmontuoti vaiko kėdutę, atlikite 9 skyriuje „VAIKO KĖDUTĖS IŠMONTAVIMAS“ aprašytus veiksmus.

10. VAIKO KĖDUTĖS IŠMONTAVIMAS:
Norėdami atsegti vaiką ar išmontuoti vaiko kėdutę, atlikite 9 skyriuje „VAIKO KĖDUTĖS IŠMONTAVIMAS“ aprašytus veiksmus.

11. VAIKO KĖDUTĖS IŠMONTAVIMAS:
Norėdami atsegti vaiką ar išmontuoti vaiko kėdutę, atlikite 9 skyriuje „VAIKO KĖDUTĖS IŠMONTAVIMAS“ aprašytus veiksmus.

12. VAIKO KĖDUTĖS IŠMONTAVIMAS:
Norėdami atsegti vaiką ar išmontuoti vaiko kėdutę, atlikite 9 skyriuje „VAIKO KĖDUTĖS IŠMONTAVIMAS“ aprašytus veiksmus.

13. VAIKO KĖDUTĖS IŠMONTAVIMAS:
Norėdami atsegti vaiką ar išmontuoti vaiko kėdutę, atlikite 9 skyriuje „VAIKO KĖDUTĖS IŠMONTAVIMAS“ aprašytus veiksmus.

14. VAIKO KĖDUTĖS IŠMONTAVIMAS:
Norėdami atsegti vaiką ar išmontuoti vaiko kėdutę, atlikite 9 skyriuje „VAIKO KĖDUTĖS IŠMONTAVIMAS“ aprašytus veiksmus.

15. VAIKO KĖDUTĖS IŠMONTAVIMAS:
Norėdami atsegti vaiką ar išmontuoti vaiko kėdutę, atlikite 9 skyriuje „VAIKO KĖDUTĖS IŠMONTAVIMAS“ aprašytus veiksmus.

16. VAIKO KĖDUTĖS IŠMONTAVIMAS:
Norėdami atsegti vaiką ar išmontuoti vaiko kėdutę, atlikite 9 skyriuje „VAIKO KĖDUTĖS I