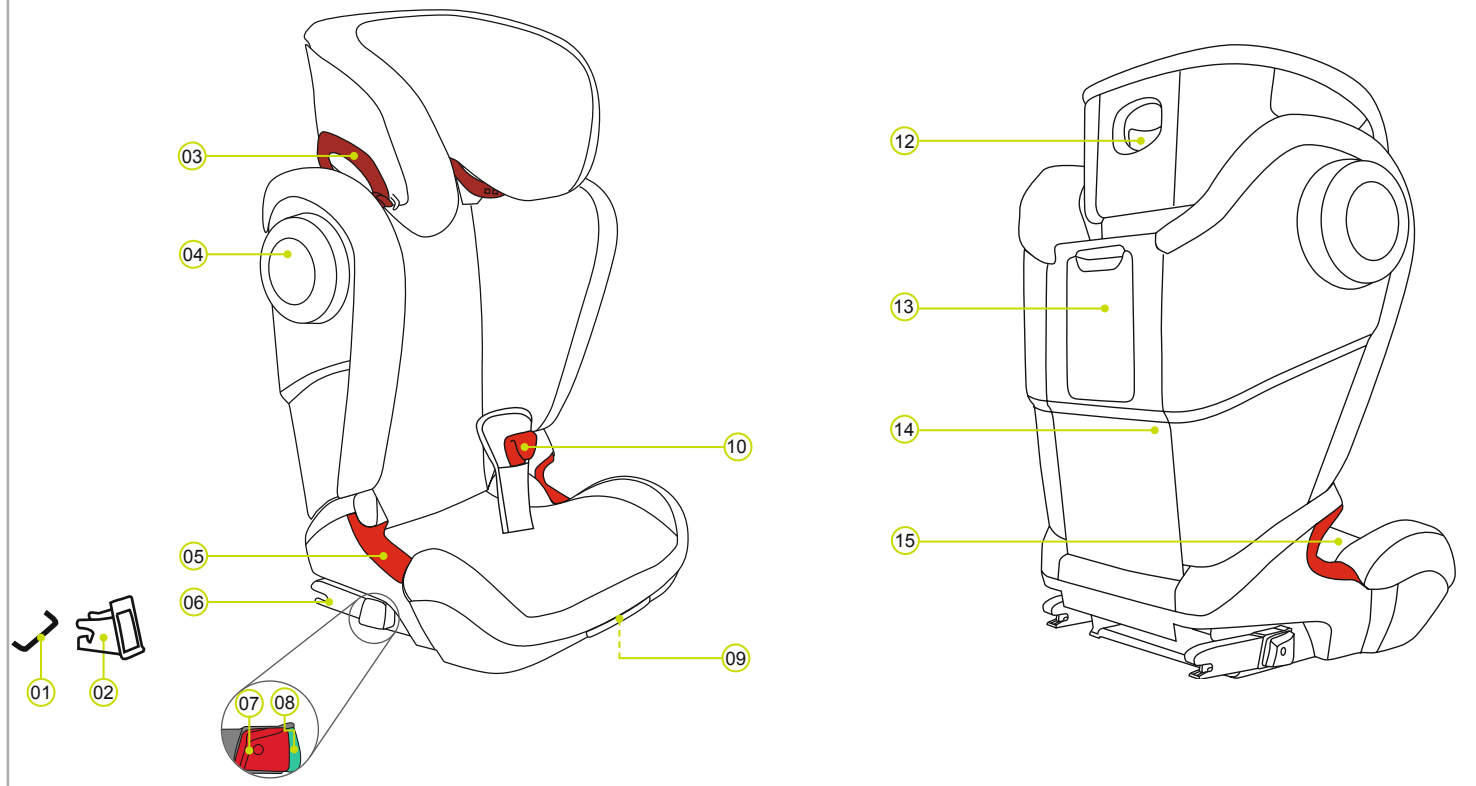


1. PRODUKTÜBERSICHT



- 01 ISOFIX-Befestigungspunkte (Auto)
- 02 ISOFIX-Einführhilfen
- 03 Gurthalter (dunkelrot)
- 04 SICT
- 05 Gurtführung (hellrot)
- 06 ISOFIT-Rastarme
- 07 Löseknopf
- 08 Sicherungsknopf
- 09 ISOFIT-Einstelltaste
- 10 SecureGuard
- 11 Verstellgriff der Kopfstütze
- 12 Aufbewahrungsfach
- 13 Rückenlehne
- 14 Sitzkissen

4. VERWENDUNG IM FAHRZEUG

Bitte beachten Sie die Anweisungen zur Verwendung von Kinderrückhaltesystemen in der Betriebsanleitung Ihres Fahrzeugs. Der Sitz kann in Fahrzeugen mit ISOFIX-Verankerungssystemen (siehe Typenliste) verwendet werden und in Fahrzeugen mit 3-Punkt-Gurt.

Bitte entnehmen Sie der Betriebsanleitung Ihres Fahrzeugs die Informationen über die Sitze, welche für Auto-Kindersitze in der Gewichtsklasse 15 bis 36 kg zugelassen sind.

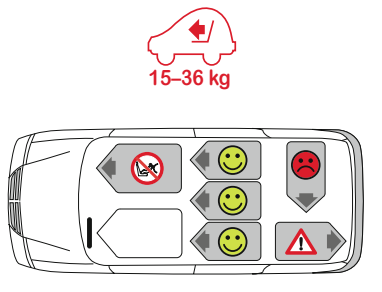
Der KIDFIX III M ist für zwei unterschiedliche Einbauarten zugelassen:

Symbol	Einbauart	Zulassungsart	Kapitel
	mit den ISOFIT-Rastarmen an den ISOFIX-Befestigungspunkten im Fahrzeug .Beachten Sie die Fahrzeugtypenliste.	semi-universal a)	9A
	mit dem 3-Punkt-Gurt des Fahrzeuges	universal	9B

a) Dies bedeutet der Kindersitz darf nur in Fahrzeugen verwendet werden, die in der beiliegenden Fahrzeugtypenliste aufgeführt sind. Diese Typenliste wird ständig auf dem neuesten Stand gehalten. Die neueste Version erhalten Sie bei uns oder über www.britax.com

So können Sie Ihren Auto-Kindersitz verwenden:

in Fahrtrichtung	ja
entgegen der Fahrtrichtung	nein ¹⁾
mit 2-Punkt-Gurt	nein
mit 3-Punkt-Gurt ²⁾	ja
mit ISOFIX-Befestigungspunkten (zwischen Sitzfläche und Rückenlehne)	ja
auf Beifahrersitz	ja ³⁾
auf äußeren Rücksitzen	ja
auf mittlerem Rücksitz (mit-3-Punkt-Gurt)	ja ⁴⁾

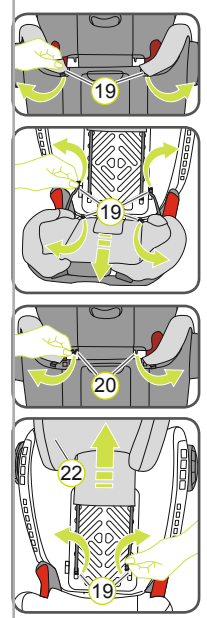


1) Verwendung ist nur auf einem rückwärtsgerichteten Fahrzeugsitz (z.B. Van, Minibus) zulässig, der auch für den Transport von Erwachsenen zugelassen ist. Es darf kein Airbag auf den Sitz wirken.
 2) Der Gurt muss nach ECE R 16 (oder vergleichbarer Norm) genehmigt sein, z.B. erkennbar am umrandeten „E“, „e“ auf dem Prüfetikett am Gurt.
 3) bei Front-Airbag: Autositz weit nach hinten schieben, Hinweis im Fahrzeug-Handbuch beachten.
 4) Verwendung ist nicht möglich, wenn nur ein 2-Punkt-Gurt vorhanden ist.

5. PFLEGE UND WARTUNG

Bitte sorgen Sie dafür, dass Sie ausschließlich Original BRITAX RÖMER Ersatz-Sitzbezüge verwenden, da der Sitzbezug ein integraler Bestandteil des Auto-Kindersitzes ist und wichtige Funktionen zur Sicherstellung des einwandfreien Funktionierens des Systems erfüllt. Ersatz-Sitzbezüge erhalten Sie bei Ihrem Fachhändler.

- Der Bezug kann abgenommen und mit einem milden Waschmittel im Feinwaschprogramm der Waschmaschine (30 °C) gewaschen werden. Bitte beachten Sie die Anleitung auf dem Waschetikett des Bezuges.
 - Die Kunststoffteile können mit Seifenlauge gereinigt werden. Verwenden Sie keine scharfen Reinigungsmittel (wie Lösemittel).
- ⚠ GEFAHR!** Der Auto-Kindersitz darf nicht ohne den Sitzbezug verwendet werden.



- Abziehen des Sitzbezuges**
- Verschieben Sie die Kopfstütze des Autositzes in ihre oberste Position.
 - Hängen Sie die Bezugshaken **19** an der Rückseite der Rückenlehne aus.
 - Ziehen Sie den oberen Teil des Bezuges ab und klappen Sie ihn nach vorne auf die Sitzfläche.
 - Hängen Sie die Bezugshaken **19** an der Vorderseite der Rückenlehne aus.
 - Ziehen Sie den Bezug von der Sitzfläche ab.

- Abziehen des Kopfstützenbezuges**
- Hängen Sie die Bezugsschlaufen **20** an der Rückseite der Rückenlehne aus.
 - Hängen Sie die Bezugshaken **19** an der Vorderseite der Rückenlehne aus.
 - Ziehen Sie den Bezug der Kopfstütze **22** ab.
- Der Bezug kann nun gewaschen werden. Bitte beachten Sie die Anleitung auf dem Waschetikett des Bezuges:



Aufziehen des Bezuges
 Zum Aufziehen des Bezuges gehen Sie in umgekehrter Reihenfolge vor.

2. EINLEITUNG

Wir freuen uns, dass unser KIDFIX III M Ihr Kind sicher durch einen neuen Lebensabschnitt begleiten darf.

Um Ihr Kind richtig schützen zu können, muss der KIDFIX III M unbedingt so verwendet und eingebaut werden, wie in dieser Anleitung beschrieben!

Wenn Sie noch Fragen zur Benutzung haben, wenden Sie sich bitte an uns:

Britax Childcare
 Britax Römer
 Kindersicherheit GmbH
 Theodor-Heuss-Straße 9
 D- 89340 Leipzig
 Deutschland
 T: +49 (0) 8221 3670 -199/-299
 F: +49 (0) 8221 3670 -210
 E: service.de@britax.com
www.britax.com

Britax Childcare
 Britax Exelsior Limited
 1 Churchill Way West
 Andover
 Hampshire SP10 3UW
 United Kingdom
 T: +44 (0) 1264 333343
 F: +44 (0) 1264 334146
 E: service.uk@britax.com
www.britax.com

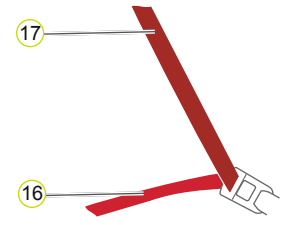
In dieser Anleitung werden die nachfolgend aufgeführten Symbole verwendet:

Symbol	Signalwort	Erklärung
	GEFAHR!	Gefahr schwerer Personenschäden
	WARNUNG!	Gefahr leichter Personenschäden
	VORSICHT!	Gefahr von Sachschäden
	TIPP!	Nützliche Hinweise

Handlungsanweisungen die einer festen Reihenfolge folgen, sind nummeriert. Beispiel:
 1. Drücken Sie den Knopf...

Gurtführungsfarben

Zur besseren Unterscheidung sind die beiden Autogurte farblich unterschiedlich hervorgehoben. Der Diagonalgurt **17** in dunkelrot und der Beckengurt **16** in hellrot. Die Farbe der Gurtführungen am Kindersitz folgt dem gleichen Farbschema.

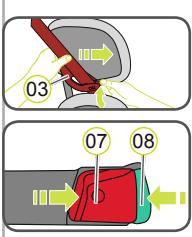


6. AUSBAU UND ENTSORGUNG

ABSCHNALLEN IHRES KINDES:

- Um Ihr Kind abzuschnallen, betätigen Sie die Lösetaste Ihres Autogurtschlosses.

AUSBAU:



- Betätigen Sie die Lösetaste Ihres Autogurtschlosses
- Öffnen Sie den dunkelroten Gurthalter **03** indem Sie die Taste am Gurthalter **03** nach hinten drücken und fädeln Sie den Diagonalgurt **17** aus.
Nur bei Installationsart A (ISOFIT):
- Drücken Sie zum Lösen der ISOFIT-Befestigung den grünen Sicherungsknopf **08** und den roten Löseknopf **07** erst auf der einen und dann auf der anderen Seite gegeneinander.
 Der Kindersitz kann nun entnommen werden.

⚠ GEFAHR! Der Auto-Kindersitz muss im Auto immer gesichert sein, auch wenn kein Kind transportiert wird.

ENTSORGUNG:

Bitte beachten Sie die Entsorgungsbestimmungen Ihres Landes.

Entsorgung der Verpackung	Container für Kartonagen
Sitzbezug	Restmüll, thermische Verwertung
Kunststoffteile	Entsprechend der Kennzeichnung in den entsprechenden Container
Metallteile	Container für Metalle
Gurtbänder	Container für Polyester
Schloss & Zunge	Restmüll

3. ZULASSUNG

BRITAX RÖMER Auto-Kindersitz	Prüfung und Zulassung nach ECE* R 44/04	
	Gruppe	Körpergewicht
KIDFIX III M	II+III	15 bis 36 kg

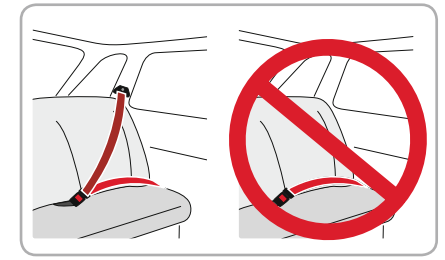
*ECE = Europäische Norm für Sicherheitsausrüstung

Der Auto-Kindersitz ist entsprechend den Anforderungen der europäischen Norm für Kindersicherheitseinrichtungen (ECE R 44/04) ausgelegt, geprüft und zugelassen. Das Prüfzeichen E (in einem Kreis) und die Zulassungsnummer befinden sich auf dem orangefarbenen Zulassungsetikett (Aufkleber am Auto-Kindersitz).

⚠ GEFAHR! Die Zulassung erlischt, sobald Sie am Auto-Kindersitz etwas verändern. Änderungen darf ausschließlich der Hersteller vornehmen. Der Kindersitz ist sowohl für die Verwendung mit, als auch für die Verwendung ohne SecureGuard zugelassen.

⚠ WARNUNG! Der KIDFIX III M darf ausschließlich zur Sicherung Ihres Kindes im Fahrzeug verwendet werden. Er eignet sich keinesfalls zuhause als Sitzgelegenheit oder Spielzeug.

⚠ GEFAHR! Sichern Sie Ihr Kind oder den Kindersitz niemals mit einem 2-Punkt-Gurt. Wird Ihr Kind im Kindersitz nur mit einem 2-Punkt-Gurt gesichert, kann es dadurch bei einem Unfall schwer verletzt oder sogar getötet werden.



15 kg - 36 kg
 (~4 Y - 12 Y)



KIDFIX III M
 Gebrauchsanleitung

DE



