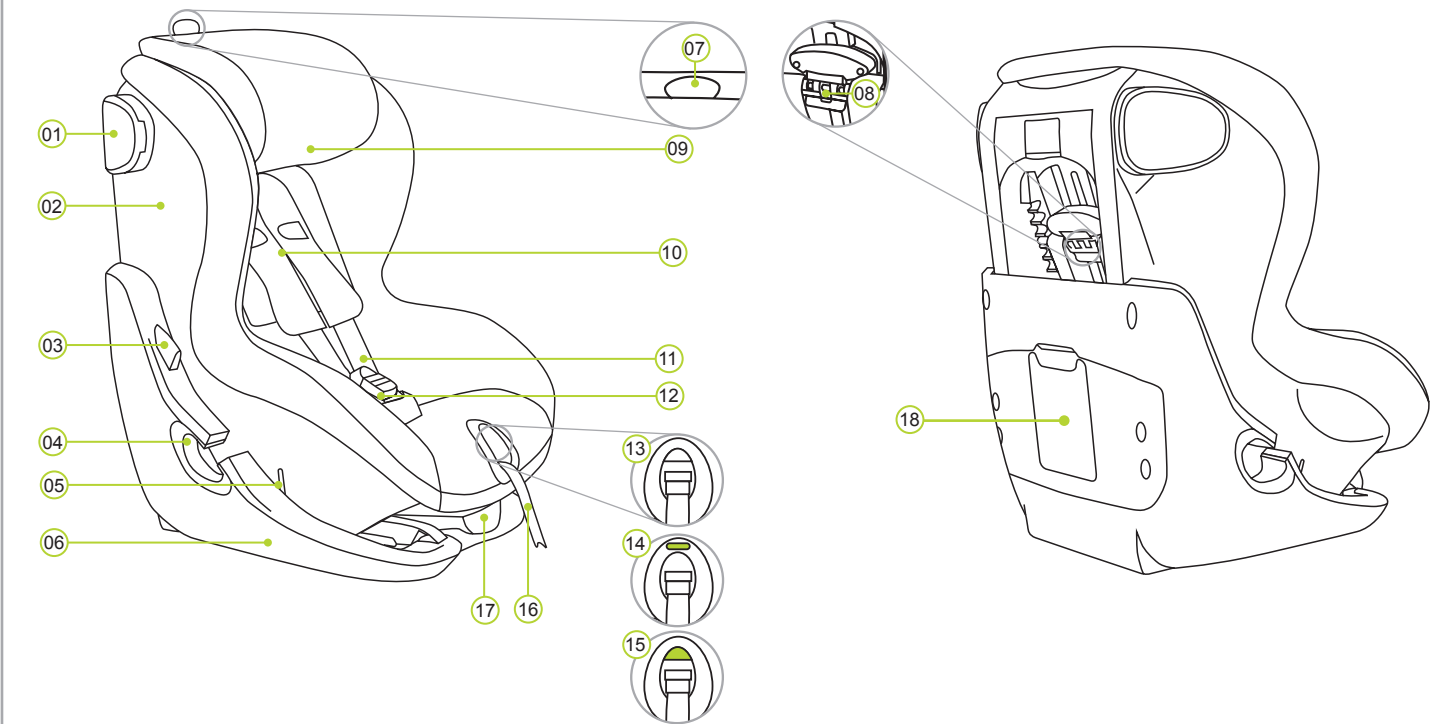


### 1. PREHLAD VÝROBKU



- |                         |  |                                      |                                       |
|-------------------------|--|--------------------------------------|---------------------------------------|
| 01 Horné vedenie pásu   | 06 Základňa sedačky                          | 11 Popruhy na plecía                 | 16 Nastavovací pás                    |
| 02 Kolíska sedačky      | 07 Nastavovač opierky hlavy (KING II ATS/LS) | 12 Zámok pásu                        | 17 Nastavovacia rukoväť               |
| 03 Uvoľňovacie tlačidlá | 08 Nastavovač opierky hlavy (KING II)        | 13 Nastavovacie tlačidlo             | 18 Priehradka pre návod na používanie |
| 04 Dolné vedenie pásu   | 09 Opierka hlavy                             | 14 Svetelný ukazovateľ (KING II LS)  |                                       |
| 05 Nastavovacia páčka   | 10 Vypchávkya na plecía                      | 15 Svetelný ukazovateľ (KING II ATS) |                                       |

### 4. STAROSTLIVOSŤ A ÚDRŽBA

#### Starostlivosť o zámok pásu

- Správne fungovanie zámku pásu je životne dôležité pre bezpečnosť Vášho dieťaťa. Funkčné poruchy zámku pásu sú obvykle zapríčinené nahromadením nečistoty alebo cudzích častíc. Možné funkčné poruchy:
- Závery zámku sa po stlačení červeného uvoľňovacieho tlačidla vysúvajú len pomaly.
  - Závery zámku nezapadnú do zámku (t.j. sa znovu vysunú, keď sa ich budete snažiť zatlačiť dovnútra zámku).
  - Závery zámku zapadnú bez počuteľného „kliknutia“.
  - Závery zámku sa ťažko vkladajú (cítíte odpor).
  - Zámok sa otvorí len po použití veľkej sily.

**Náprava:** umyte zámok pásu tak, aby znovu správne fungoval.

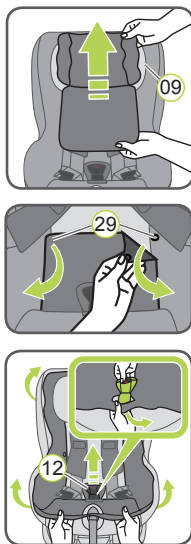
- #### Čistenie zámku pásu
1. Otvorte zámok pásu (12) (stlačte červené tlačidlo).
  2. Nastavte kolísku sedadla (02) do vztýčenej sedacej polohy.
  3. Otvorte suchý zips na podložke rozkroku (25) a vyberte a podržte podložku.
  4. Uchopte kovovú dosku, ktorá sa nachádza pod sedacou časťou (26) a pridržava zámok pásu (12) na základni sedačky a dosku otočte do zvislej polohy.
  5. Vysuňte kovovú dosku (26) cez otvor (27).
  6. Nechajte aspoň hodinu máčať zámok pásu (12) v teplej vode s tekutým prípravkom na umývanie riadu.
  7. Zámok pásu dôkladne opláchnite a vysušte (12).
  8. Zasuňte kovovú dosku (26) bokom cez otvor (27) na poťahu a základni.
  9. Otočte kovovú dosku o 26 90°
- NEBEZPEČENSTVO!** Pevným potiahnutím zámku pásu (12) skontrolujte, či je bezpečne zapnutý.
10. Vložte podložku rozkroku (25) cez otvor (27) a zaisťte suchý zips.

- #### Čistenie snímača obsadenosti
1. Preložte dolnú časť poťahu nahor.
  2. Z oblasti snímača obsadenosti odstráňte pomocou vysávača špinu a prach (28).
- NEBEZPEČENSTVO!** Snímač obsadenosti (28) nesmie prísť do kontaktu s vodou.

Používajte len originálne náhradné poťahy sedačky BRITAX RÖMER, pretože poťahy sedačky sú integrálnou súčasťou detskej autosedačky a zohrávajú dôležitú úlohu v zabezpečovaní správneho fungovania systému. Náhradné poťahy na sedadlá dostanete u vášho predajcu.

- Poťah môžete stiahnuť a vyprať v práčke pri použití cyklu pre jemnú bielizeň (30 °C). Dodržte pokyny pre pranie uvedené na nášivke poťahu.
- Diely z umelej hmoty môžete umyť vlhkou handričkou. Nepoužívajte leptavé čistiace činidlá (ako sú rozpúšťadlá).

**NEBEZPEČENSTVO!** Detská sedačka sa nesmie nikdy používať bez poťahu.



- #### Odstraňovanie poťahu
- Povoľte bezpečnostné pásy čo najviac.
1. Otvorte zámok pásu (12) (stlačte červené tlačidlo).
  2. Odstráňte poťah opierky hlavy (09).
  3. Otvorte patentky (29) na ľavej a pravej strane zadnej časti poťahu.
  4. Odopnite elastickú hranu poťahu pod okrajom kolísky sedadla.
  5. Ťahajte poťah nahor a cez skosenú hranu nastavovača pásu.
  6. Vytiahnite zámok pásu (12) a koniec pásu z poťahu.
  7. Potiahnite poťah nahor a potom ho vyberte ponad opierku hlavy (09).

Poťah môžete teraz vyprať. Dodržte pokyny pre pranie uvedené na nášivke poťahu:



**Natiahnutie poťahu**  
Pri natahovaní poťahu postupujte v opačnom poradí.

### 2. ÚVOD

Tešíme sa, že naša detská autosedačka KING II / ATS / LS môže bezpečne sprevádzať Vaše dieťa ďalšou etapou jeho života.

**Aby bolo Vaše dieťa správne chránené, musíte KING II / ATS / LS vždy používať a inštalovať podľa popisu v týchto pokynoch.**

V prípade ďalších otázok ohľadom používania nás neváhajte kontaktovať:

**BRITAX RÖMER**  
Kindersicherheit GmbH  
Theodor-Heuss-Straße 9  
D-89340 Leipheim  
Germany  
Tel.: +49 (0) 8221 3670 -199  
Fax: +49 (0) 8221 3670 -210  
E-mail: service.de@britax.com  
www.britax.com

**BRITAX EXCELSIOR LIMITED**  
1 Churchill Way West  
Andover  
Hampshire SP10 3UW  
United Kingdom  
Tel.: +44 (0) 1264 333343  
Fax: +44 (0) 1264 334146  
E-mail: service.uk@britax.com  
www.britax.com

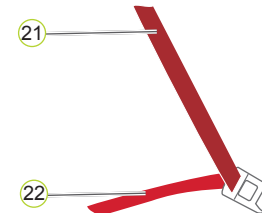
Tieto pokyny používajú nasledovné dole uvedené symboly:

Symbol	Kľúčové slovo	Vysvetlenie
⚠	<b>NEBEZPEČENSTVO!</b>	Nebezpečenstvo vážneho zranenia osôb
⚠	<b>VAROVANIE!</b>	Nebezpečenstvo poranenia osôb
⚠	<b>POZOR!</b>	Nebezpečenstvo poškodenia materiálu
ℹ	<b>TIP:</b>	Užitočné poznámky

Sled pokynov je vždy očíslovaný.

Príklad:

1. Stlačte tlačidlo...



#### Farby vedení pásov

Pre lepšie rozlíšenie sú dva bezpečnostné pásy vozidla zvýraznené rôznymi farbami. Diagonálny pás sedadla (21) je tmavočervený a bedrový pás (22) je svetločervený. Farby vedení pásov na detskej autosedačke sa riadia rovnakou farebnou schémou.

### 3. CERTIFIKÁCIA / POUŽITIE

<b>BRITAX RÖMER</b> Detská autosedačka	Testovanie a certifikácia V súlade s ECE R 44/04 <small>*ECE = európska norma pre detské bezpečnostné vybavenie</small>	
	Skupina	Telesná hmotnosť
KING II / ATS / LS	I	9 až 18 kg

Detská autosedačka bola navrhnutá, testovaná a certifikovaná podľa požiadaviek európskej normy pre detské bezpečnostné vybavenie (ECE R 44/04). Pečať schválenia E (v kruhu) a číslo schválenia sa nachádzajú na oranžovej schvalovacej etike (nálepka na detskej autosedačke).

**NEBEZPEČENSTVO!** Toto schválenie bude neplatné, ak vykonáte akékoľvek modifikácie detskej autosedačky. Modifikácie detskej autosedačky je oprávnený vykonávať iba výrobca.

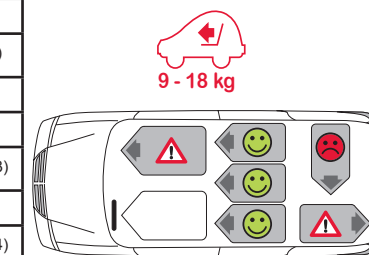
**NEBEZPEČENSTVO!** Vaše dieťa ani autosedačku nikdy nezaistíte 2-bodovým bezp. pásom. Pri zaistení Vášho dieťaťa v detskej autosedačke 2-bodovým pásom môže dôjsť v prípade nehody k vážnym zraneniam až smrti.

**Dodržiavajte pokyny pre používanie detských zabezpečovacích systémov popísané v prevádzkových pokynoch Vášho vozidla.** Sedačka môže byť použitá vo vozidlách vybavených 3-bodovým pásom.

Informácie o sedadlách schválených pre použitie s detskými autosedačkami hmotnostných tried 9 až 18 kg nájdete v prevádzkových pokynoch Vášho vozidla.

**Vašu detskú autosedačku môžete použiť nasledovným spôsobom:**

V smere jazdy	áno
Proti smeru jazdy	nie 1)
s 2-bodovým pásom	nie
s 3-bodovým pásom <sup>2)</sup>	áno
na prednom sedadle spolujazdca	áno 3)
na vonkajšom zadnom sedadle	áno
na strednom zadnom sedadle (s 3-bodovým pásom)	áno 4)



- 1) Použitie je povolené iba pre sedadlo vozidla otočené dozadu (napr. van alebo minibus), len ak je sedadlo vozidla tiež schválené na používanie dospelými osobami. Sedadlo nesmie byť v oblasti pôsobenia airbagu.
- 2) Bezpečnostný pás musí byť schválený podľa ECE R 16 alebo porovnateľného štandardu (pozrite si štítok na páse so symbolom "E" alebo "e" v krúžku).
- 3) Ak je v dosahu predný airbag: Posuňte sedadlo vozidla úplne dozadu a dodržte všetky pokyny v používateľskej príručke vozidla.
- 4) Nesmie sa použiť, ak je sedadlo vozidla vybavené iba 2-bodovým bezpečnostným pásom.

### 5. DEMONTÁŽ A LIKVIDÁCIA

#### ODISTENIE VÁŠHO DIEŤAŤA:

1. Dieťa odistíte stlačením červeného uvoľňovacieho tlačidla zámku 5-bodového pásu (12).

#### ODOBRATIE:

1. Odomknite zámok bezp. pásu vozidla (20) a uvoľnite popruhy pásu.
  2. Odopnite oblasť diagonálneho pásu (21) z horného vedenia pásu (01).
  3. Otvorenie kolísky: stlačte jedno zo sivých uvoľňovacích tlačidiel (03) a zároveň potiahnite kolísku sedačky (02) čo najviac dopredu.
  4. Odoberte oblasť diagonálneho (21) a bedrového pásu (22) zo svetločervených dolných vedení pásu (04).
  5. Jednou rukou uchopte kolísku sedačky (02) a zároveň druhou rukou potiahnite sivú nastavovaciu páčku (05) dopredu.
  6. Zatvorenie kolísky: nakloňte kolísku sedačky (02) voči základni sedačky (06) cez obe zaisťovacie polohy.
- VAROVANIE!** Aby ste predišli poraneniam, dajte ruku preč zo sivej nastavovacej páčky (05) len čo sa sedačka dostane do oboch zaisťovacích polôh.
7. Kolísku sedačky zatlačte (02) oboma rukami proti základni sedačky (06), až kým úplne nezapadne.

#### LIKVIDÁCIA:

Dodržujte nariadenia o likvidácii odpadu platné vo Vašej krajine..

Odstránenie balenia	Kontajner pre kartónové krabice
Poťah sedadla	Zvyškový odpad, tepelné využitie
Diely z umelej hmoty	V súlade s označením na príslušnom kontajneri
Kovové diely	Kontajner na kovy
Pásy bezp. pásu	Kontajner na polyester
Zámok a jazýček	Zvyškový odpad
Batérie	Kontajner pre batérie

9 kg - 18 kg

~9 mesiacov až 4 roky



## KING II / ATS / LS

SK

Návod na použitie

